



MEDICAL SCIENCE CHANNEL
MEDICAL & PUBLICATION CHANNEL

BENDA ASING KORNEA

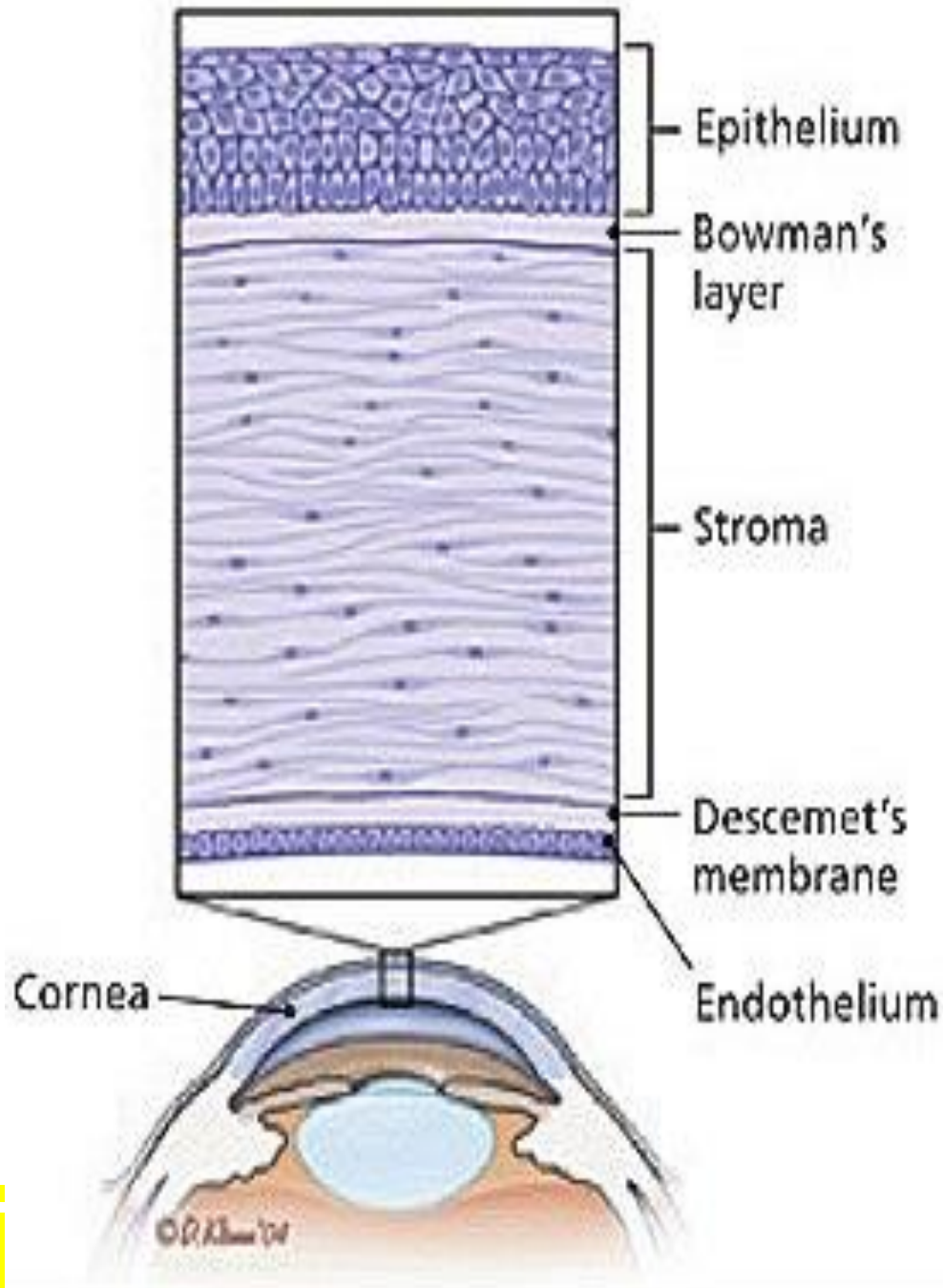


DEFINISI

Benda asing → zat atau benda abnormal apa pun yang bukan merupakan bagian dari tubuh.

Benda asing kornea → benda asing di atau di dalam kornea, seperti logam, kayu, plastik, kaca, bulu mata, sayap serangga, pasir, dan lain-lain.





KORNEA

ETIOLOGI

Benda asing pada kornea dapat berupa metalik atau non metalik

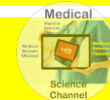
<i>Metallic Toxic</i>	<i>Metallic Nontoxic</i>	<i>Nonmetallic Toxic</i>	<i>Nonmetallic Nontoxic</i>
Iron Copper, bronze, brass Mercury Aluminum Nickel Zinc Lead	Gold Silver Platinum Tantalum	Vegetable matter Cloth particles Cilia Eyelid particles	Stone Glass Porcelain Carbon Some plastics

Pavan-Langston (2001).



PATOFISIOLOGI

- Benda asing pada kornea → termasuk **trauma okuli minor**.
- Partikel kecil melekat di epitel kornea atau stroma ketika partikel mengenai mata dengan kekuatan yang besar.
- Benda asing dapat menyebabkan terjadinya inflamasi → pelebaran pembuluh darah di sekitarnya → edema pada kelopak, konjungtiva, dan kornea.
- Benda asing → peningkatan leukosit → reaksi pada bilik mata anterior dan/atau infiltrasi kornea → tidak diangkat → menyebabkan infeksi dan/atau nekrosis jaringan



GEJALA KLINIS

- Sensasi asing pada mata
- Iritasi
- Nyeri
- Kemerahan
- Fotofobia
- Pandangan kabur
- Hiperlakrimasi.



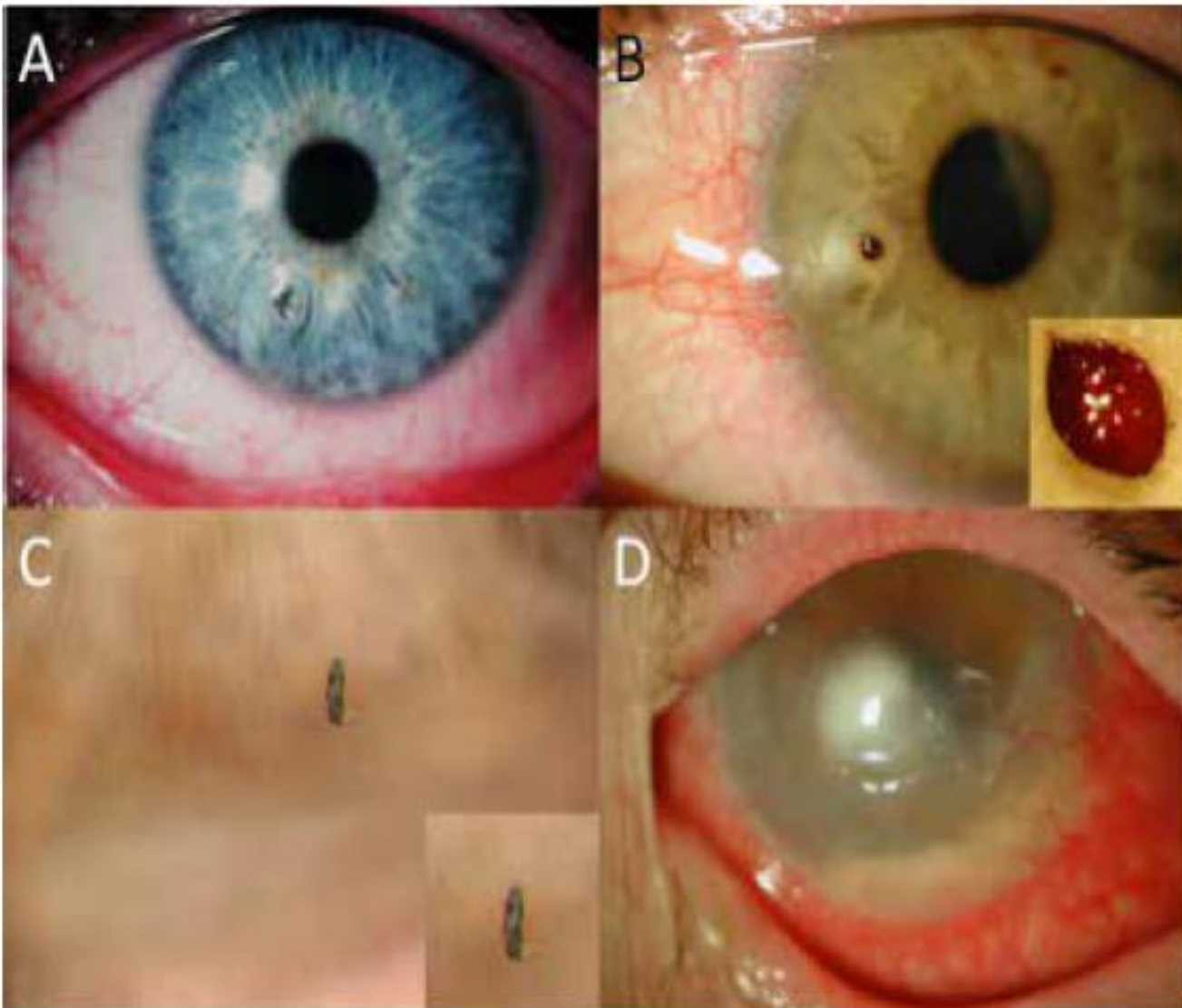
DIAGNOSIS

ANAMNESIS

Gejala klinis, mekanisme cedera, dan kecurigaan benda yang menjadi penyebab, waktu kejadian dan riwayat penyakit mata.

- Logam → saat memalu atau menghancurkan logam tanpa menggunakan kaca mata pelindung
- Bahan organik → saat berkebun

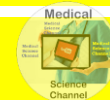


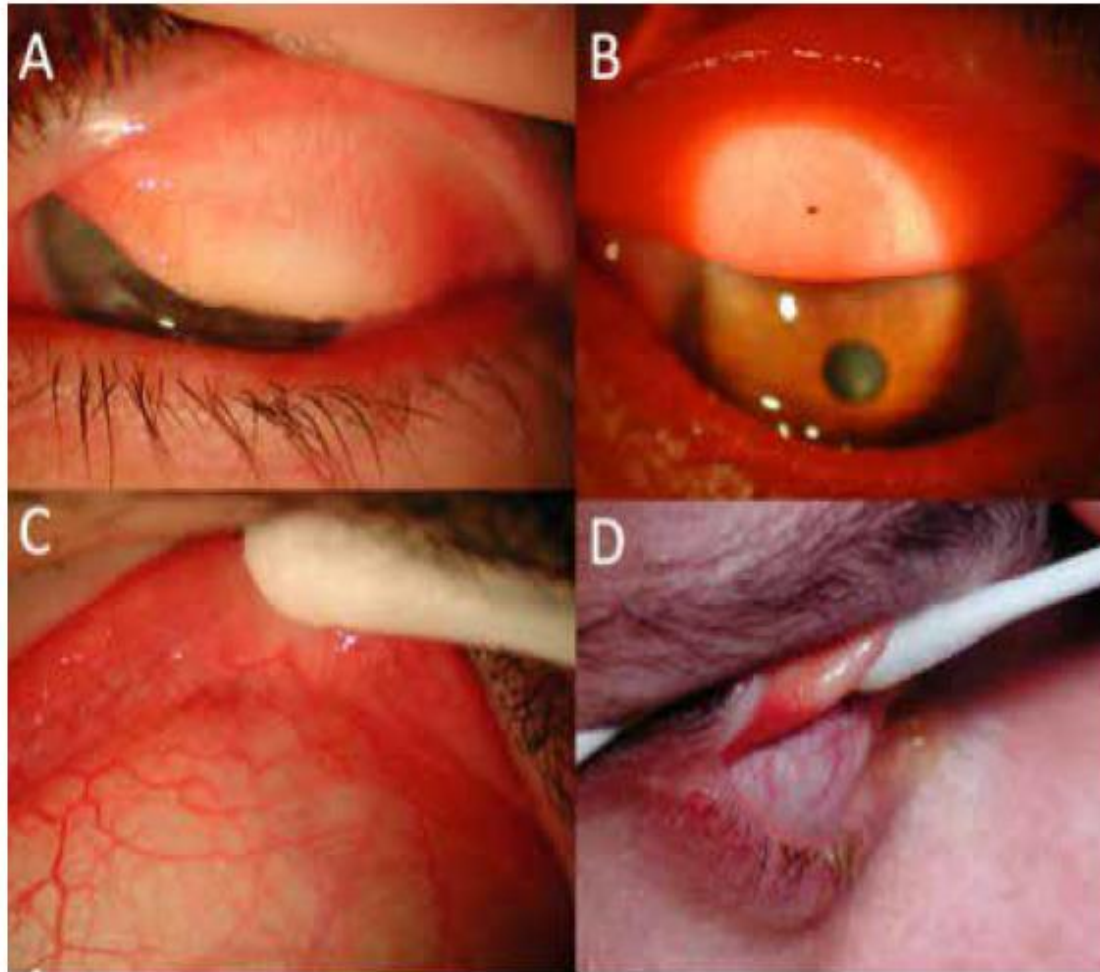


Benda asing di kornea. A. Partikel logam, B. Benih, C. Serangga. D. Keratitis dan endoftalmitis akibat lensa kontak

PEMERIKSAAN BENDA ASING

- Visus
- Pemeriksaan oftalmologi (konjungtiva, kornea, bilik mata anterior, pupil) → penlight/oftalmoskop/lup
 - Lokasi dan kedalaman benda asing
- Eversi kelopak mata → benda asing dibagian tarsal
- Tes floresens → mendeteksi kerusakan epitel kornea akibat benda asing





Pemeriksaan eversi kelopak mata. A. Eversi tunggal; **B.** benda asing Subtarsal; **C.** *Double eversi* dengan ujung kapas basah; **D.** Tampilan samping dari *double eversi*

TATALAKSANA

Benda asing di kornea merupakan tingkat **komptensi 3B**. Pada tingkat kompetensi tersebut, lulusan dokter mampu membuat **diagnosis klinik** terhadap penyakit tersebut dan memberikan **terapi pendahuluan** pada keadaan yang **gawat darurat** demi menyelamatkan nyawa atau mencegah keparahan/kecacatan pada pasien, selanjutnya menentukan **rujukan** yang paling tepat bagi penanganan pasien selanjutnya. Lulusan dokter juga mampu menindaklanjuti sesudah kembali dari rujukan.



PROSEDUR LANJUTAN

- Pengangkatan benda asing dapat dilakukan dengan menggunakan **ujung kapas, jarum 25G yang dibengkokkan, atau mata pisau bedah no. 15.**
- Benda asing yang terletak superfisial tanpa adanya reaksi kornea, maka dapat diangkat dengan melakukan **irigasi mata** untuk melembabkan kornea kemudian menyeka dengan **ujung kapas** yang direndam dengan anestesi lokal atau larutan saline.
- Setelah pengangkatan benda asing kornea, dilakukan irigasi permukaan, lalu pemberian **antibiotik tetes mata, anti nyeri, dan penutup mata.**



TERIMA KASIH

