

*belajar
dokter*



Peroneal Palsy

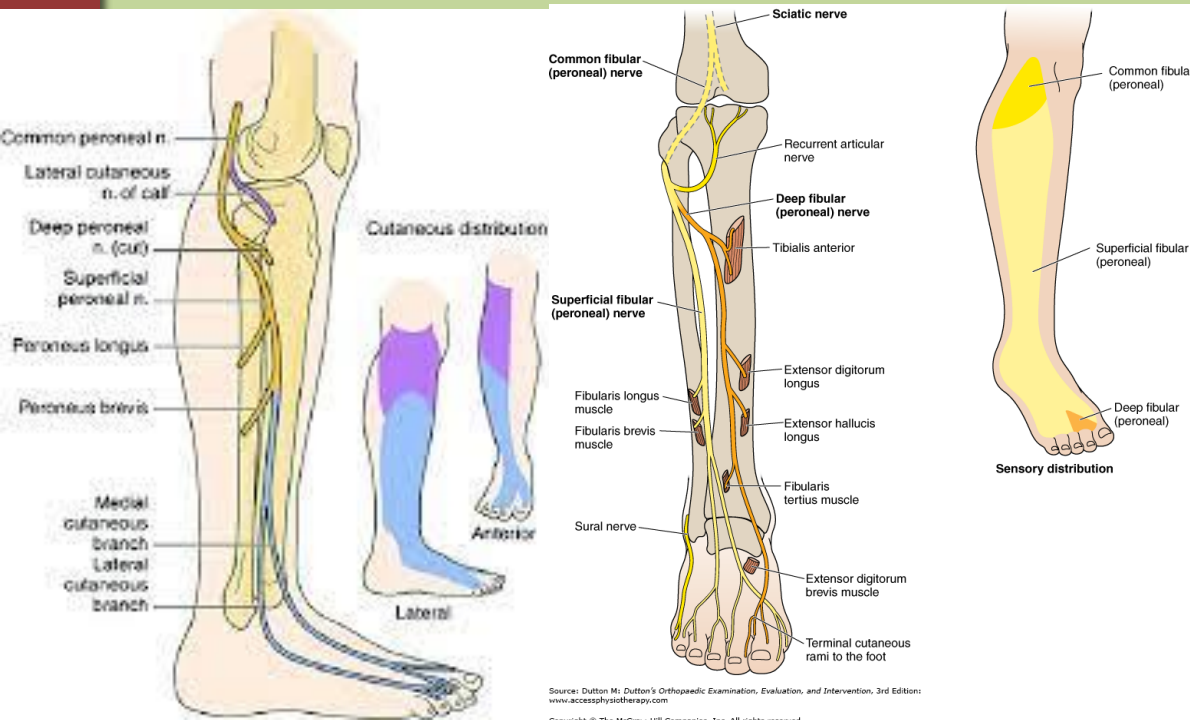
MEDICAL SCIENCE CHANNEL

MEDICAL & PUBLICATION CHANNEL



Definisi

- Keadaan yang ditandai dengan penurunan fungsi sensorik dan motorik pada tungkai bawah dan kaki akibat lesi pada nervus peroneus.



Etiologi

Kompresi
eksternal

Trauma
langsung

Cedera
traksi

Massa

Entrapment

Kondisi
vaskular

Diabetes
mellitus

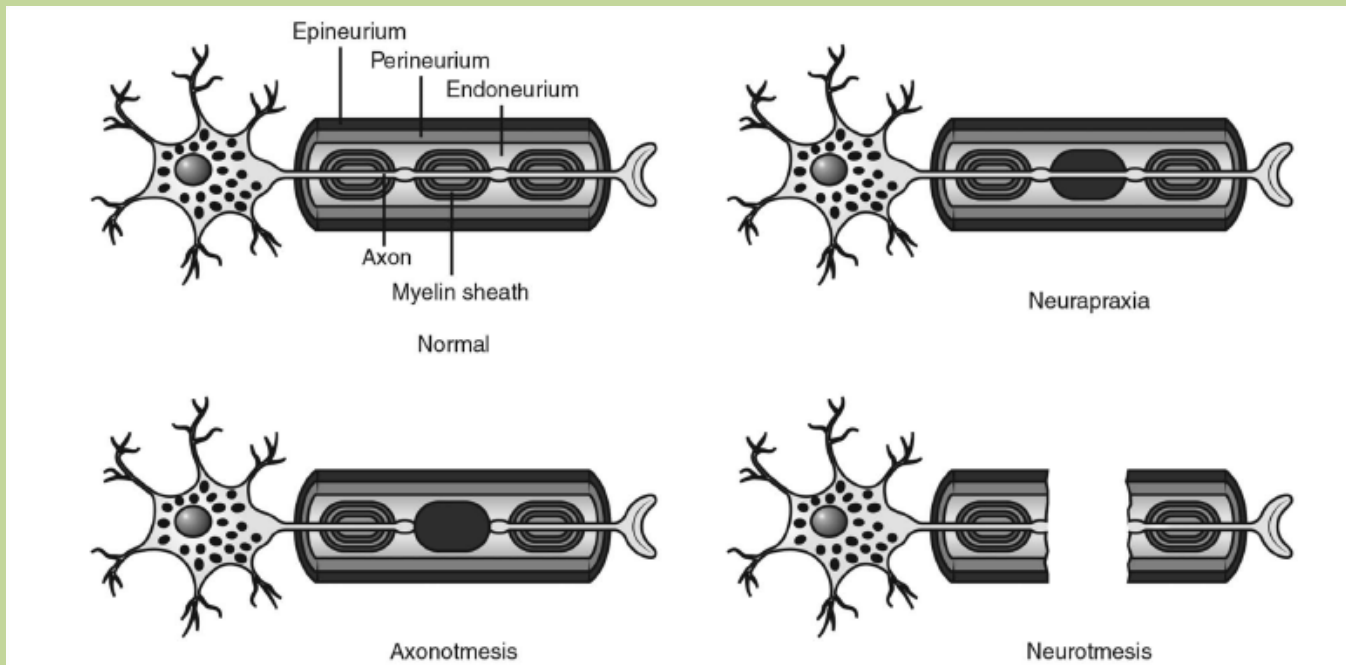
Lepra

Idiopatik



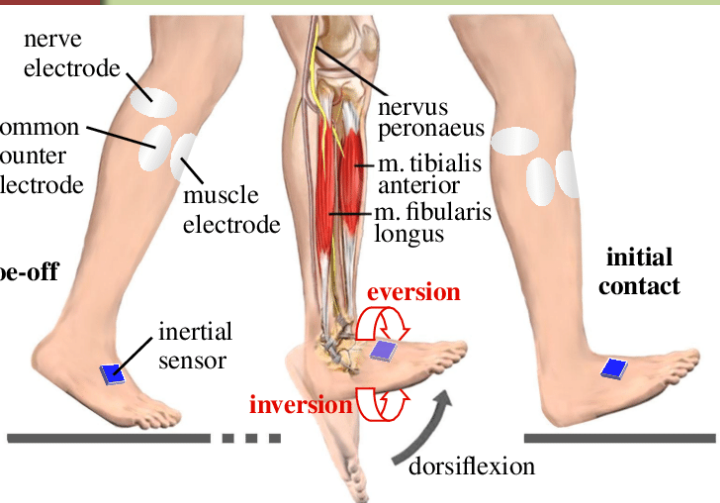
Patofisiologi

- Neurapraxia: kerusakan myelin + delayed conduction, komponen masih intak
- Axonotmesis: diskontinuitas akson
- Neurotmesis: disrupsi total serabut saraf



Manifestasi Klinis

- **Bervariasi** → bergantung lokasi lesi (Caput fibula, Anterior tibial (deep peroneal), Superficial peroneal nerve).
- Keluhan paling sering → **drop foot**
- Keluhan dapat berlangsung **akut** atau **kronis**
- **Disestesia** → dapat terjadi pada bagian dorsum dan web space



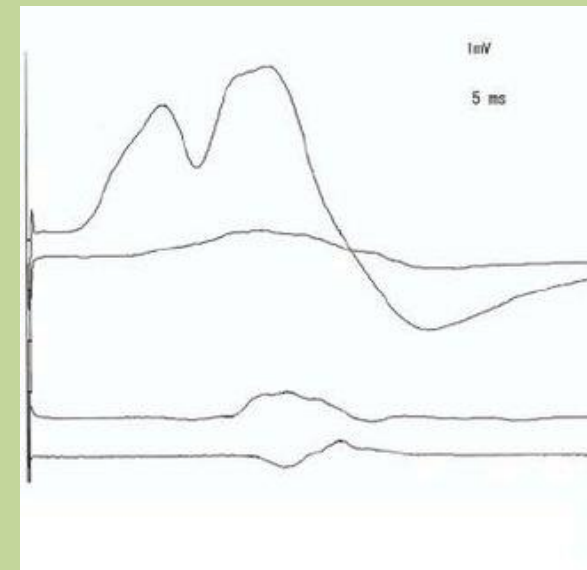
Pemeriksaan Fisik

- **Kelemahan otot dorsifleksor** (tibialis anterior dan extensor hallucis longus) → **steppage gait**
- Dysesthesia pada upper lateral leg → lesi **proksimal dari caput fibula** → dapat melibatkan **n. iskiadikus**



Pemeriksaan Penunjang (EMG)

- Perubahan amplitudo
- Blok konduksi dan kegagalan konduksi saraf
- Menurunnya kecepatan hantaran saraf
- Meningkatnya *distal latency*
- Tanda-tanda denervasi



Tatalaksana

- Konservatif, menghindari faktor kompresi
- Operasi
- Physical therapy



TERIMA KASIH



MEDICAL SCIENCE CHANNEL
MEDICAL & PUBLICATION CHANNEL