



MEDICAL SCIENCE CHANNEL
MEDICAL & PUBLICATION CHANNEL

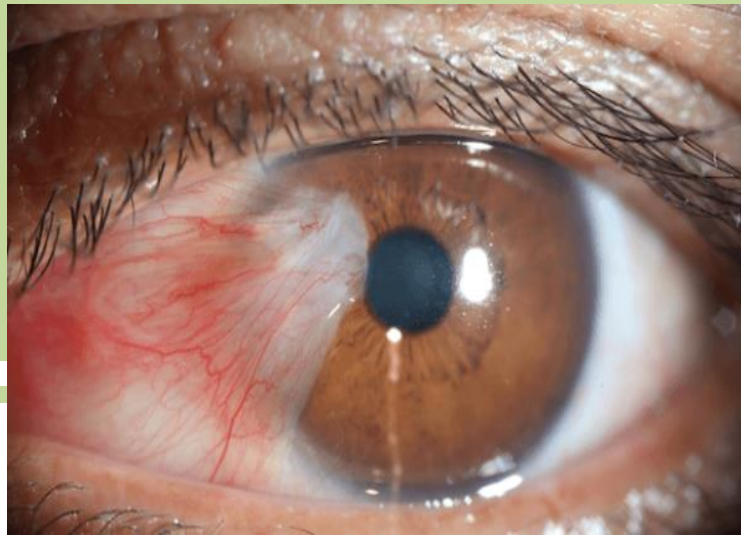
PTERIGIUM



DEFINISI

Pterigium merupakan pertumbuhan jaringan fibromuskular pada konjungtiva bulbi yang bersifat degeneratif dan invasif. Pterigium berbentuk segitiga dengan puncak di bagian sentral konjungtiva atau di daerah kornea lanjut.

ETIOLOGI → paparan sinar ultraviolet dalam jangka waktu lama, debu, asap, genetik, dry eye



GEJALA KLINIS

- Mata sering berair dan tampak merah
- Merasa seperti ada benda asing
- Timbul astigmatisme akibat kornea tertarik oleh pertumbuhan pterigium
- Pada pterigium derajat 3 dan 4 dapat terjadi penurunan tajam penglihatan
- Dapat terjadi diplopia sehingga menyebabkan terbatasnya pergerakan mata.



GRADING

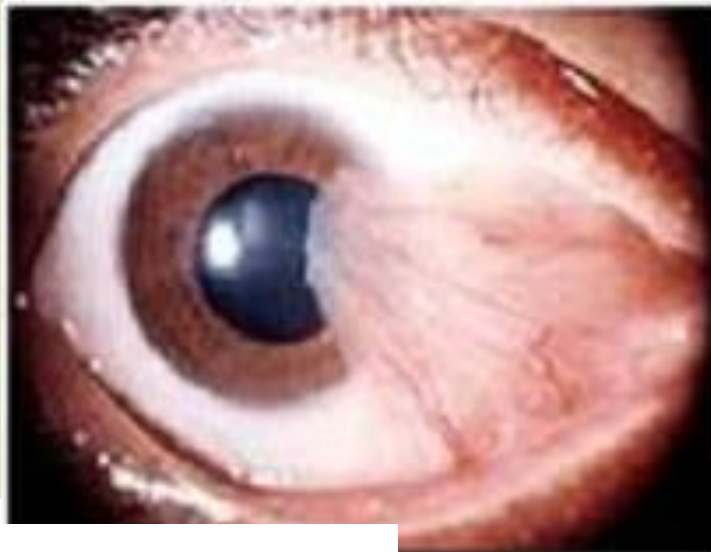
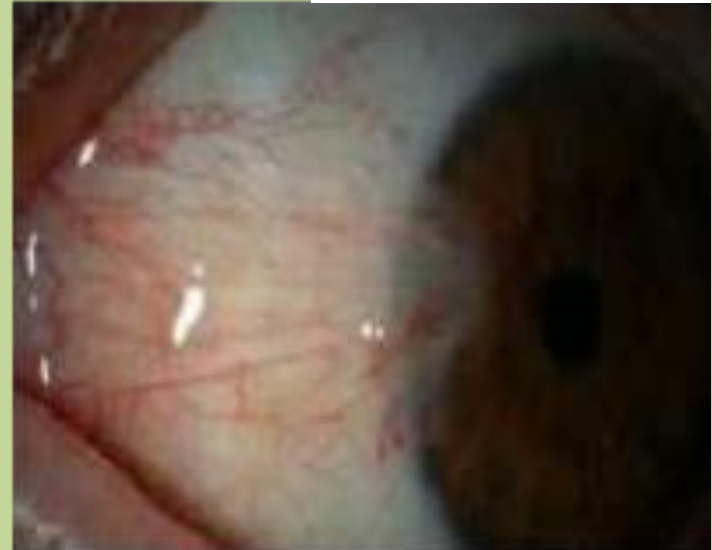
- **Derajat 1** → pterigium hanya terbatas pada limbus kornea
- **Derajat 2** → pterigium sudah melewati limbus kornea tetapi tidak lebih dari 2 mm melewati kornea
- **Derajat 3** → pterigium sudah melebihi derajat 2 tetapi tidak melebihi pinggiran pupil mata dalam keadaan cahaya normal (pupil dalam keadaan normal sekitar 3 – 4 mm)
- **Derajat 4** → pertumbuhan pterigium melewati pupil sehingga mengganggu penglihatan.



DERAJAT 1



DERAJAT 2



DERAJAT 3



DERAJAT 4



TATALAKSANA

- **GRADE I:** Tindakan konservatif (penyuluhan mengurangi iritasi maupun paparan sinar ultraviolet dengan menggunakan kacamata anti UV dan pemberian *artificial tears*)
- **DEFINITIF → EKSISI PTERIGIUM**
- **PEMBEDAHAN**



INDIKASI PEMBEDAHAN

- Mengganggu visus
- Mengganggu pergerakan bola mata
- Berkembang progresif
- Mendahului suatu operasi intraokuler
- Progresif, resiko rekurensi >luas
- Di depan apeks pterigium terdapat *grey zone*
- Pada pterigium dan kornea sekitarnya ada nodul pungtata
- Terjadi keluhan secara periodik



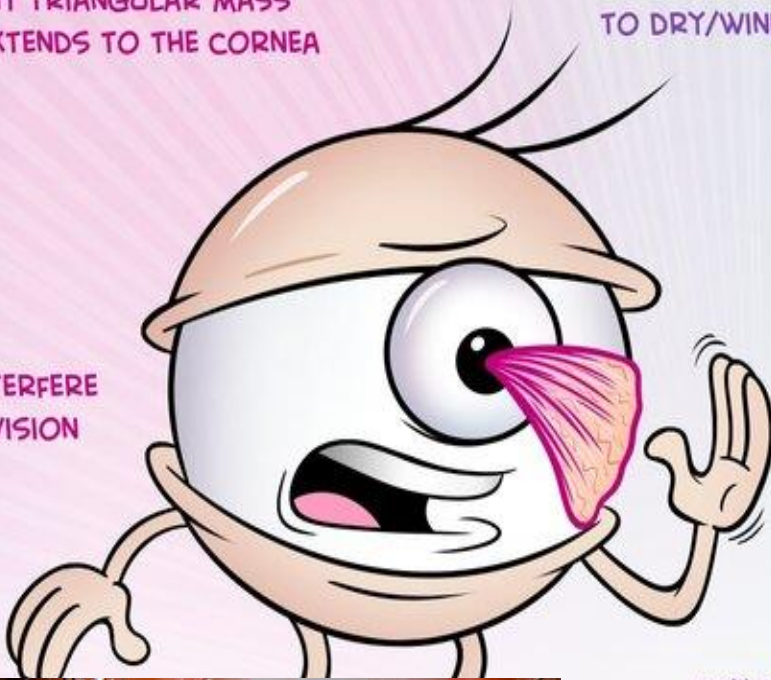
DIAGNOSIS BANDING

	PTERIGIUM	PSEUDO-PTERIGIUM
Etiologi	Degeneratif, paparan sinar matahari, debu	Proses inflamasi, trauma, pembedahan, trauma kimia mata
Usia	Usia tua	Semua usia
Lokasi	Biasanya pada arah jam 3 atau 9, dari median	Bisa ditemukan diseluruh tempat di konjungtiva - kornea
Letak	Biasanya bilateral	Biasanya unilateral
Progresifitas	Progresif, resesif, atau tetap	Biasanya tetap
Limbus	Ke arah limbus	Tidak ke arah limbus
Tes Sonde	Tidak dapat dilalui oleh sonde (+)	Dapat dilalui oleh sonde (-)

PTERYGIUM

FLESHY TRIANGULAR MASS
THAT EXTENDS TO THE CORNEA

MAY INTERFERE
WITH VISION



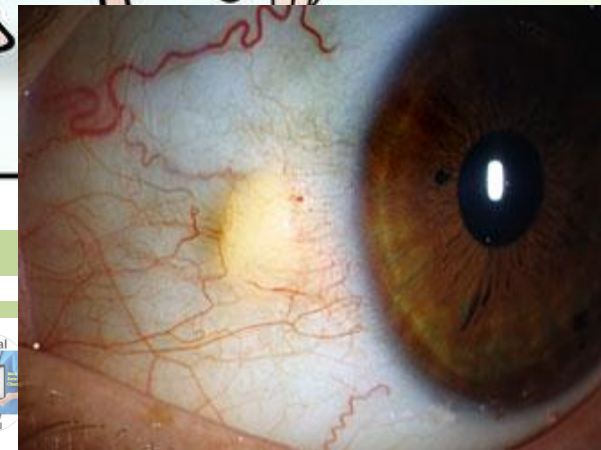
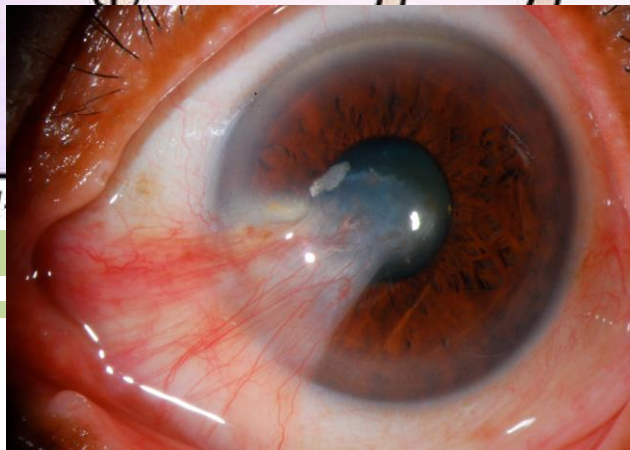
MAY CAUSE
IRRITATION OR
COSMETIC BLEMISH

BOTH ARE CONJUNCTIVAL GROWTHS THAT MAY
RESULT FROM CHRONIC ACTINIC IRRITATION,
REPEAT TRAUMA, OR EXPOSURE
TO DRY/WINDY CONDITIONS

PINGUECULA

YELLOWISH ELEVATED BUMP
OR PATCH THAT DOES NOT
GROW ACROSS THE CORNEA

TREATMENT IS
NOT USUALLY
NECESSARY BUT
CAN BE RESECTED



TERIMA KASIH



MEDICAL SCIENCE CHANNEL
MEDICAL & PUBLICATION CHANNEL