

*belajar
dokter*

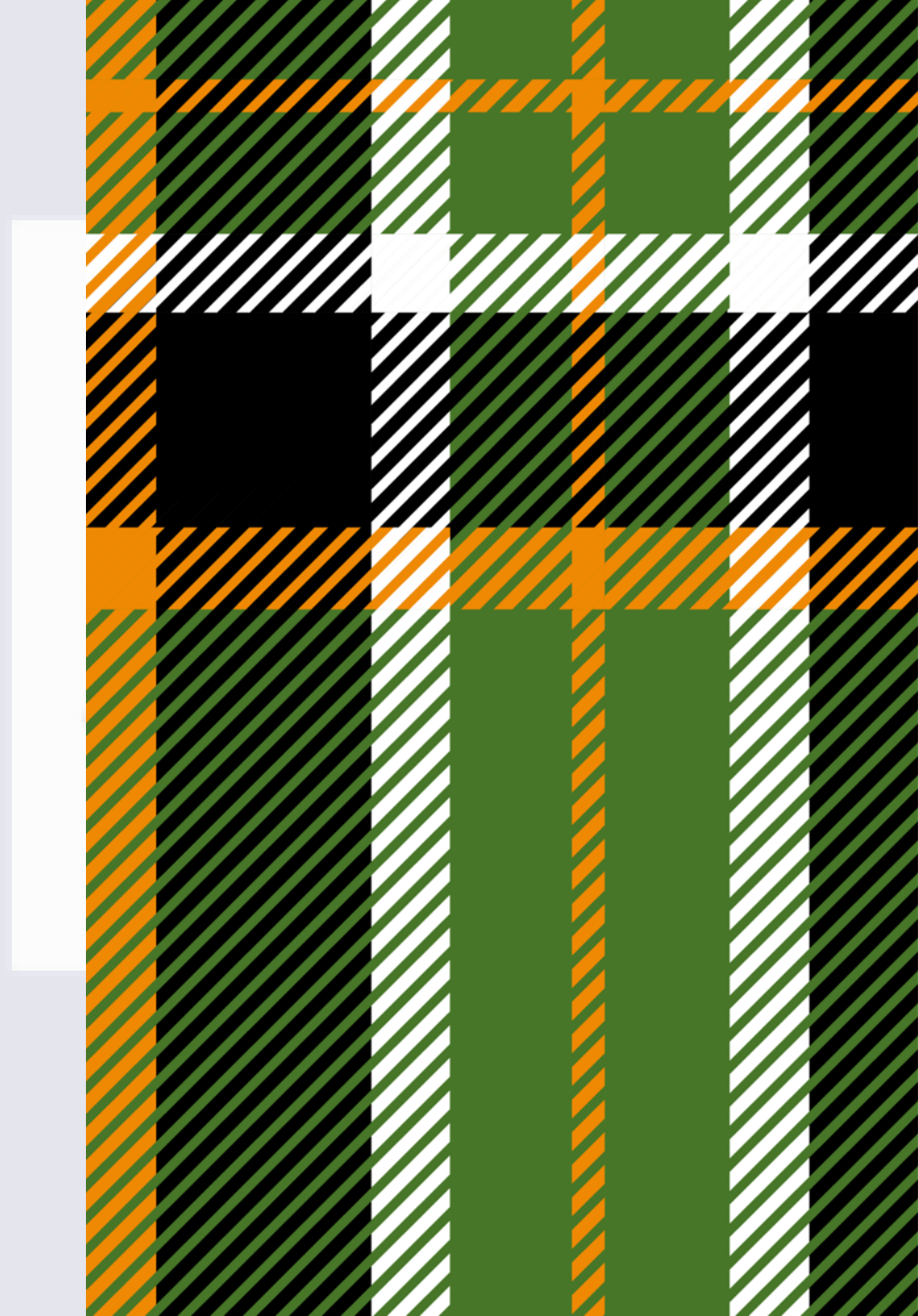


Demensia dengan Gejala Tambahan

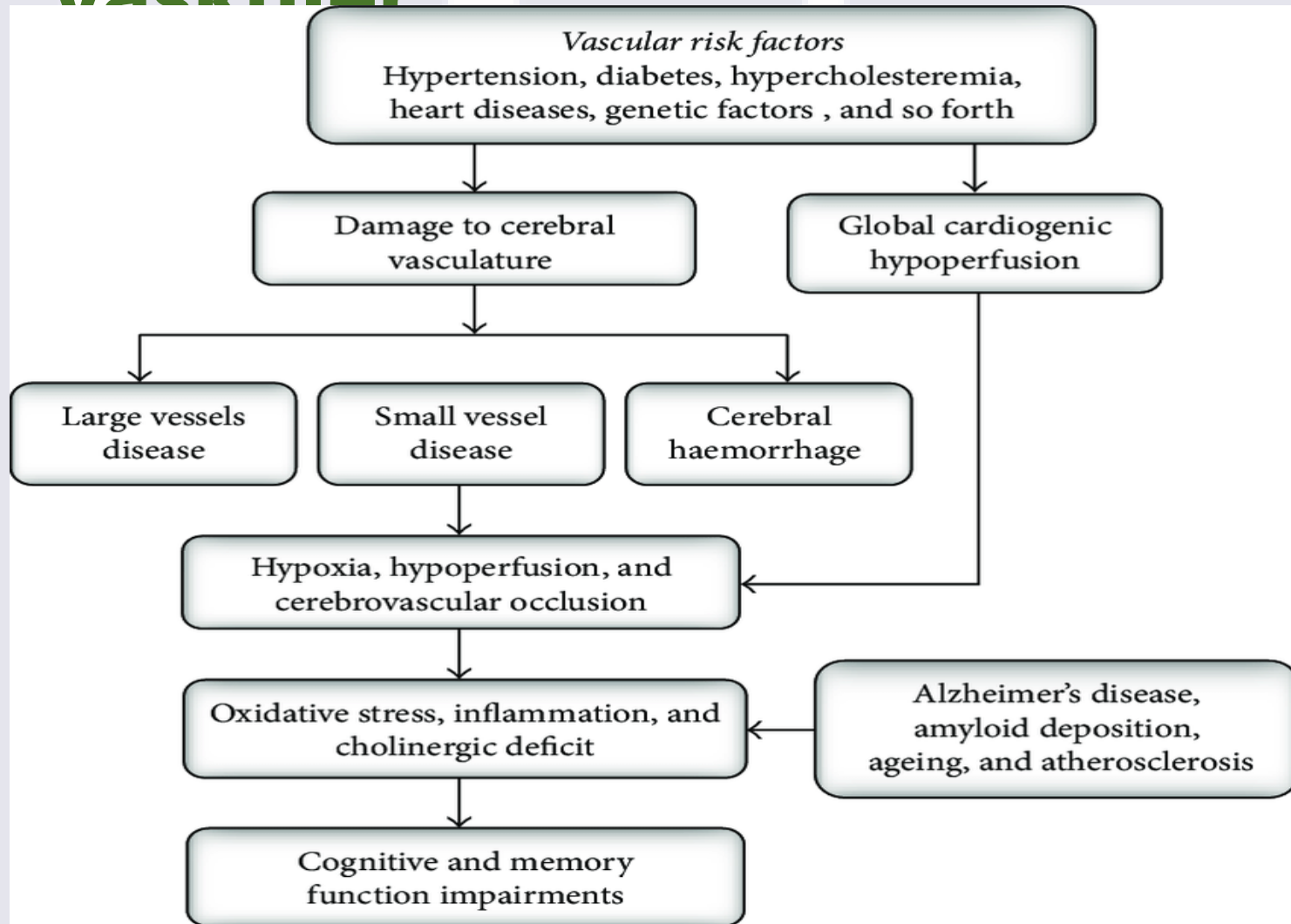
oleh: dr. Patricia Wulandari, SpKJ

Demensia dengan gejala tambahan

- Dikenal dengan nama Behaviour and Psychological Symptoms of Dementia (BPSD)
- Demensia adalah kehilangan fungsi kognitif (berfikir, mengingat dan reasoning) dan gangguan perilaku yang mengganggu fungsi peran dan kehidupan sehari-hari.
- **Macam demensia**
 - Demensia Alzheimer
 - Lewy body dementia
 - frontotemporal dementia
 - vascular dementia



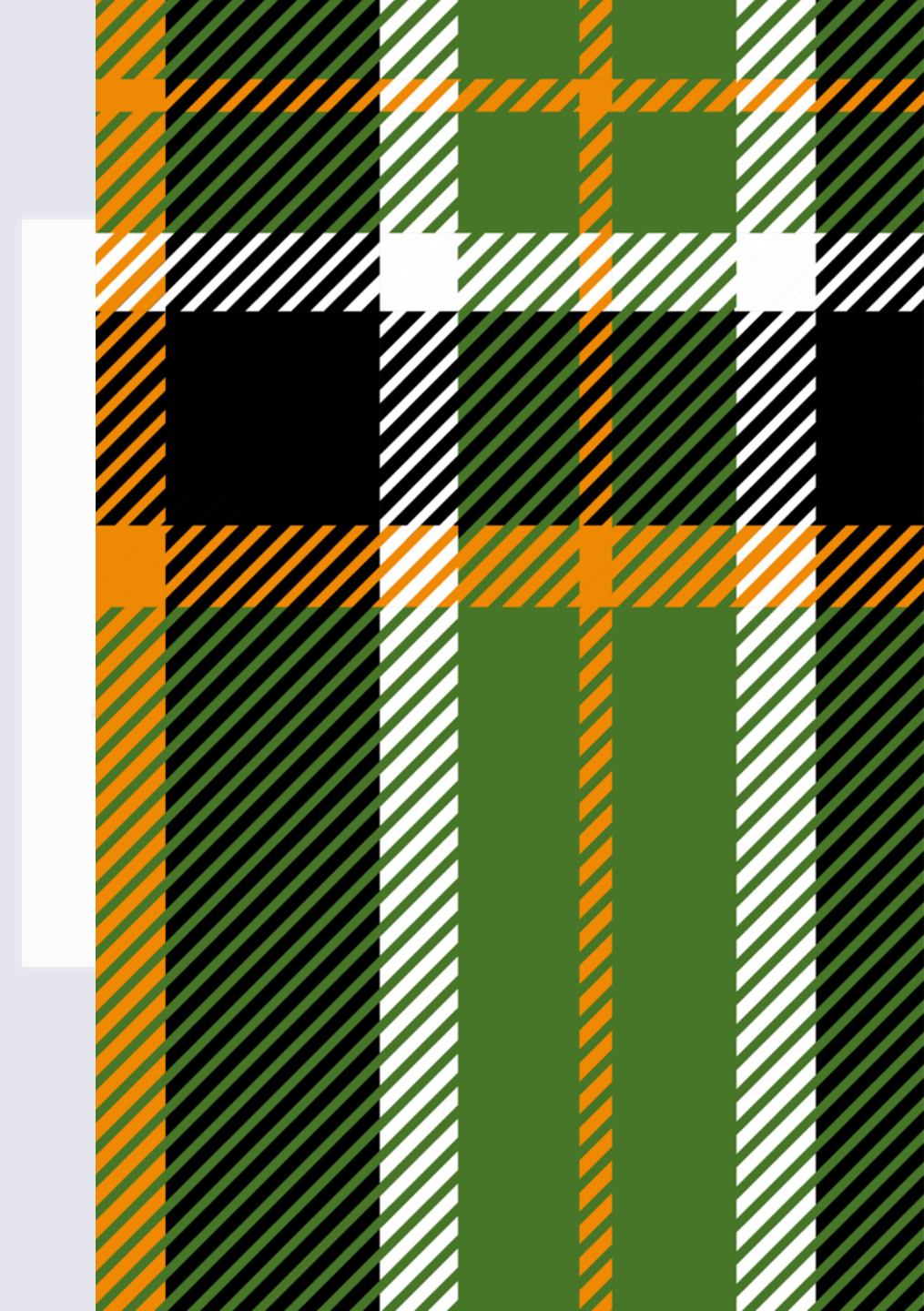
Patogenesis demensia vaskular



Gejala tambahan

Gejala tambahan berupa

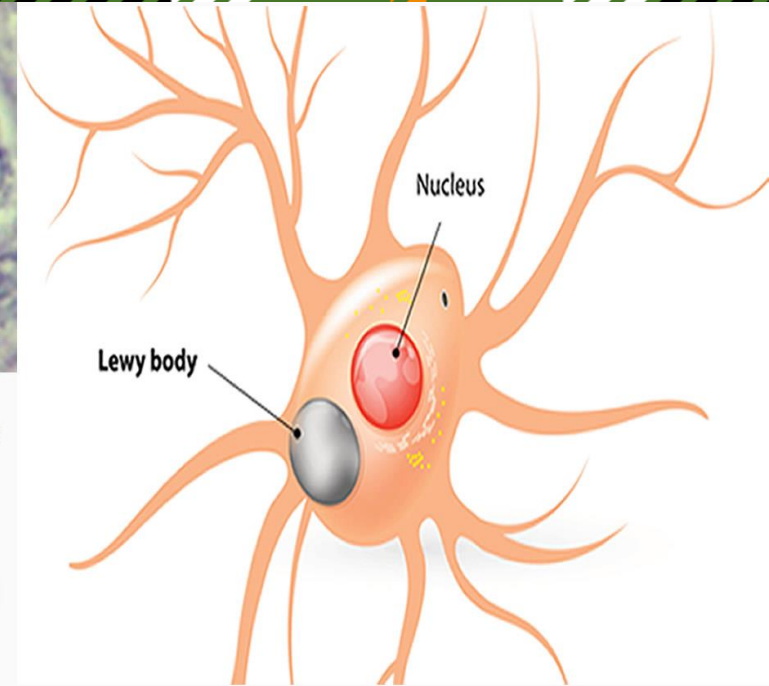
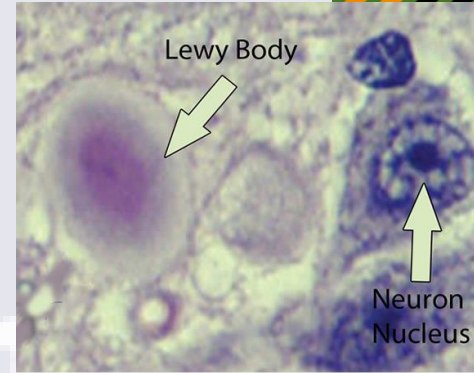
- waham (delusion)
- halusinasi
- depresi
- gejala campuran lain



Demensia Lewy Bodies

- Lewy bodies: deposit protein di dalam neuron
- Gejala:
 - progresif penyakit bertahap
 - perhatian berfluktuasi
 - halusinasi visual
 - gangguan tidur REM
 - pingsan/terjatuh

Lebih banyak terjadi pada laki-laki

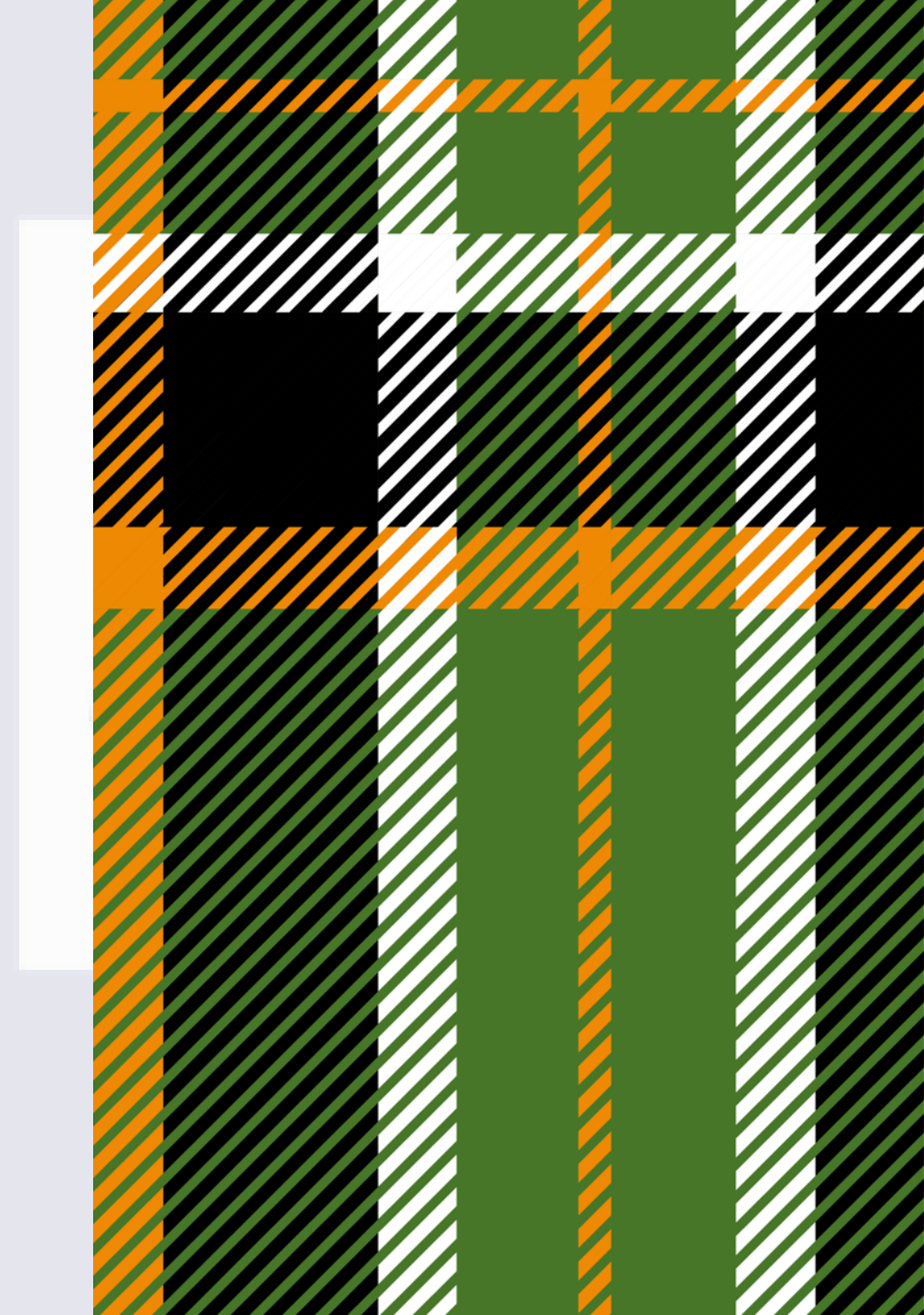


Lewy Body Dementia

Demensia Alzheimer

- 60-80% penyebab demensia
- Gejala
 - gangguan visuospasial (kesulitan mengingat tempat/lokasi)
 - sulit menyelesaikan pekerjaan yang familiar
 - sulit menemukan kata yang pas
 - menarik diri dari aktivitas social
 - sulit mengingat tempat menaruh benda
- banyak terjadi pada wanita

*belajar
dokter*



Demensia dengan gejala waham

- **Umumnya terjadi pada demensia tipe Lewy bodies**

- Waham yang umum terjadi pada pasien demensia

- Delusion of theft

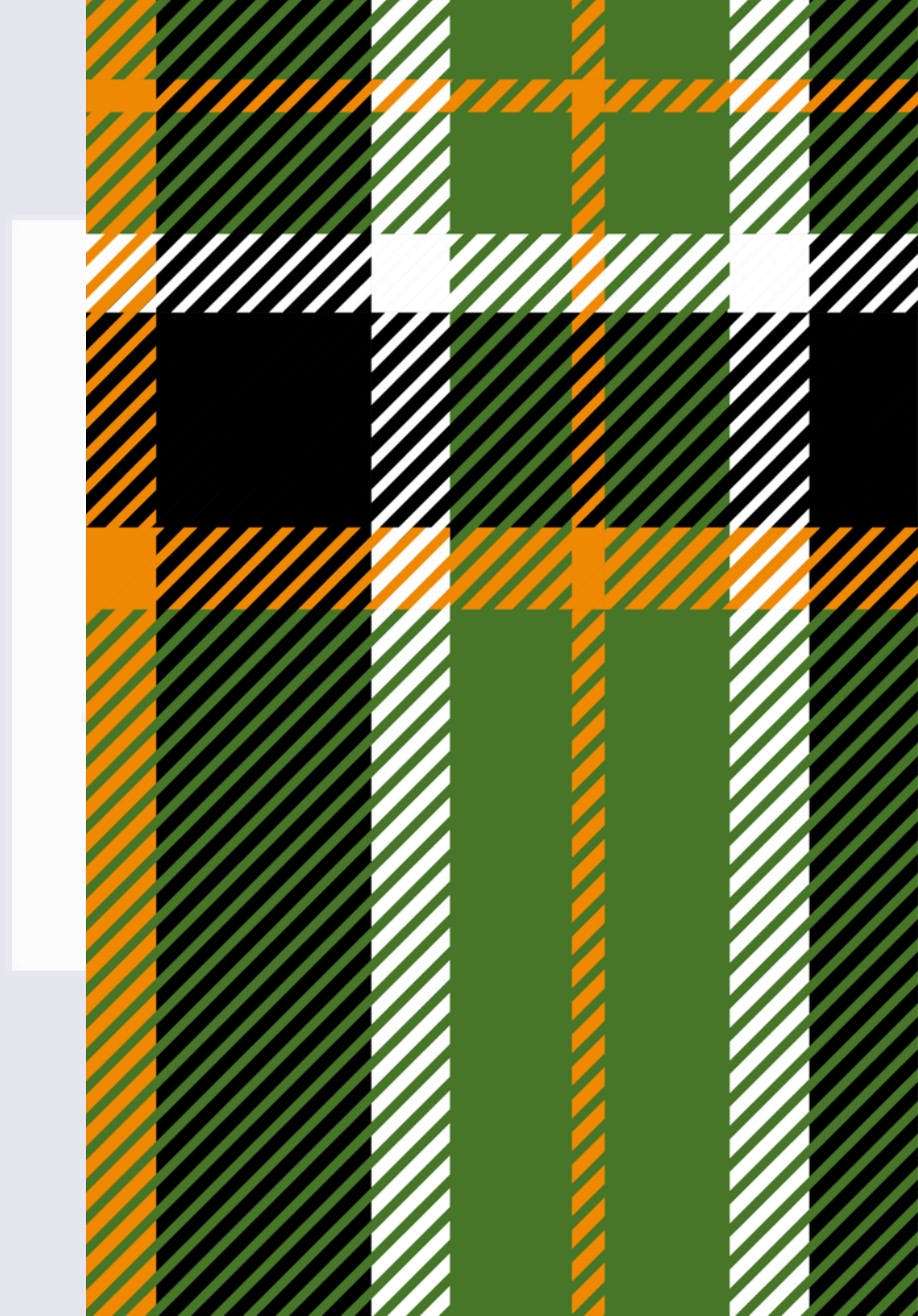
pasien cenderung menyembunyikan barang-barangnya, menggunakan pakaian berlapis-lapis

- Delusion of persecution

pasien cenderung membuat barikade utk diri sendiri

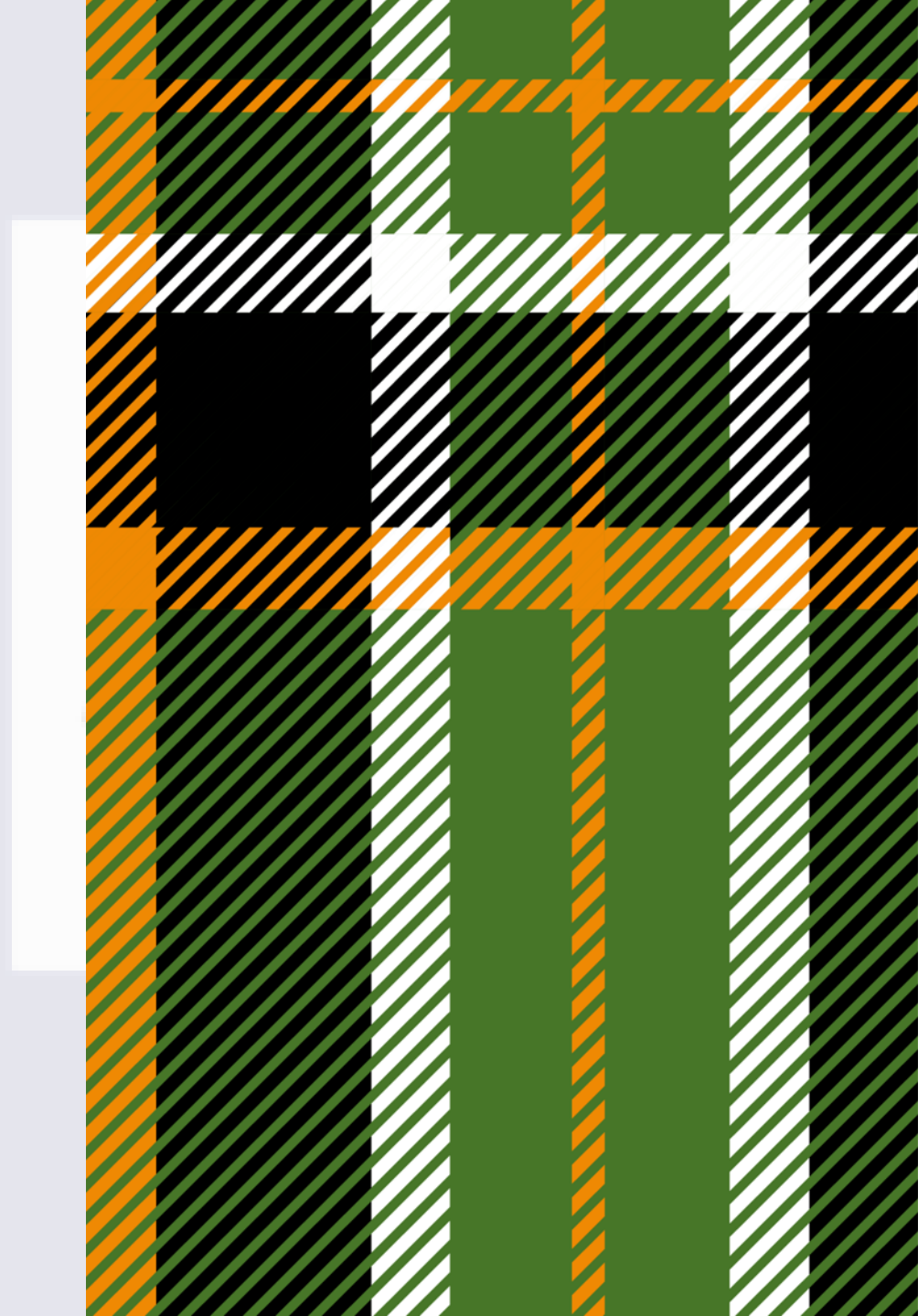
- One's house is not one's home

pasien meninggalkan rumahnya untuk mencari "rumah"



Demensia dengan gejala depresi

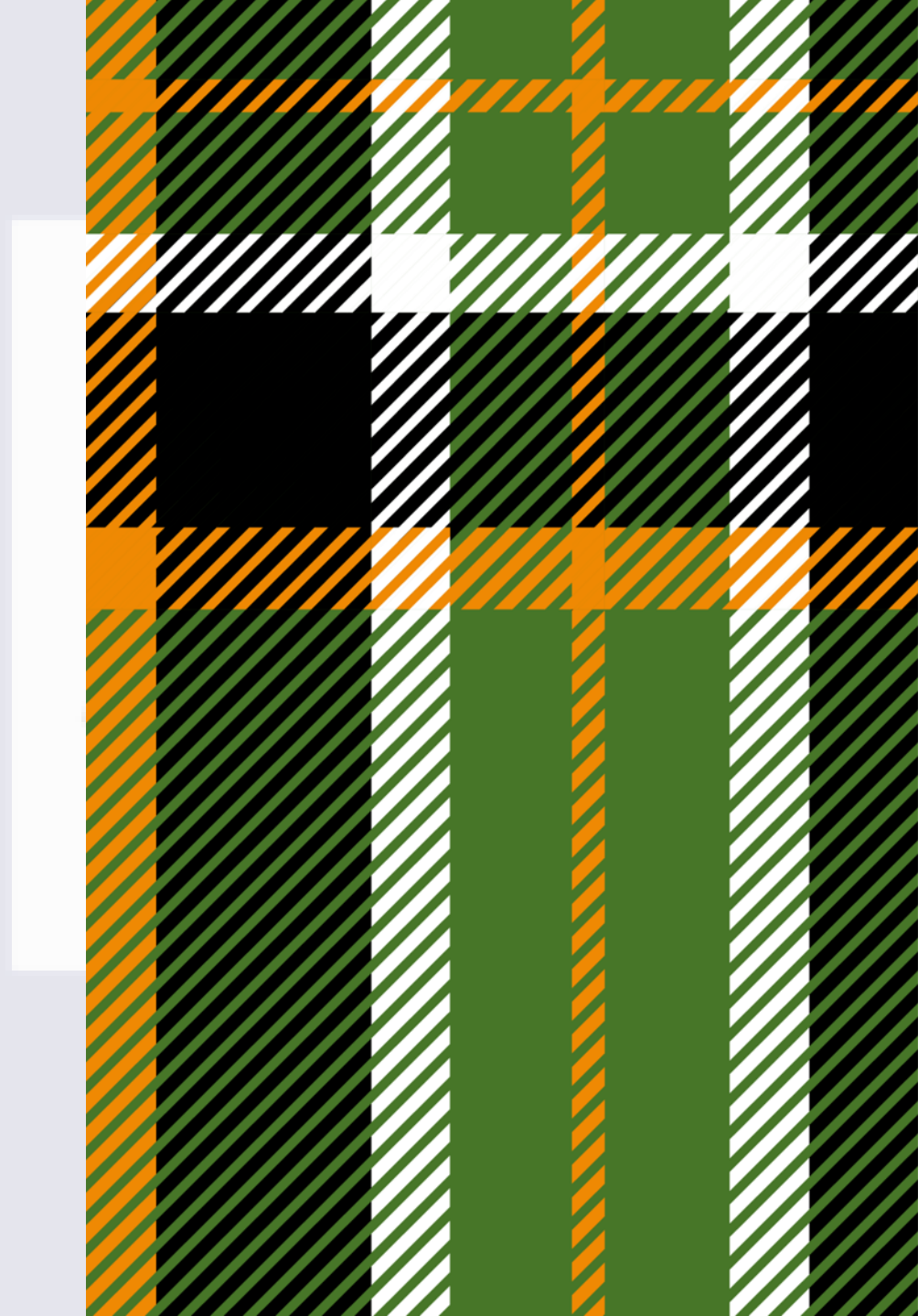
- Umumnya terjadi pada demensia Alzheimer
- gejala depresi pada demensia sama dengan gejala depresi pada umumnya.
- Perlu dibedakan apakah depresi terjadi sebelum demensia, comorbid, bagian dari gejala demensia.
- Suasana perasaan biasanya iritabel, marah, atau cemas
- Diagnosis depresi pada demensia
 - Assessment dengan Geriatric depression scale



Depresi pada demensia

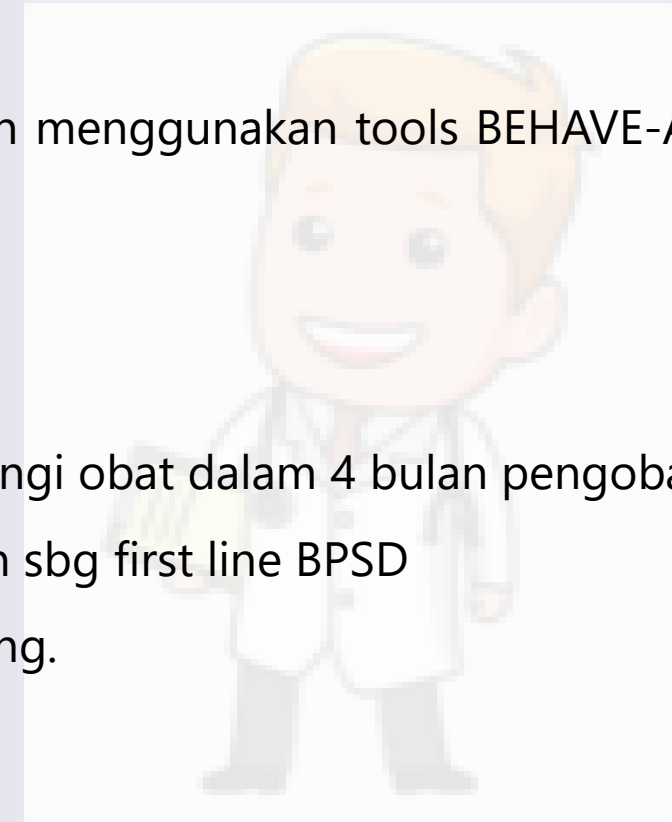
- Komorbid
- Disabilitas terkait demensia
- Diinduksi obat
- Terkait proses neurodegenerative pada demensia
- Terkait riwayat depresi sebelumnya (rekuren)
- Terkait riwayat gangguan afektif bipolar

*belajar
dokter*



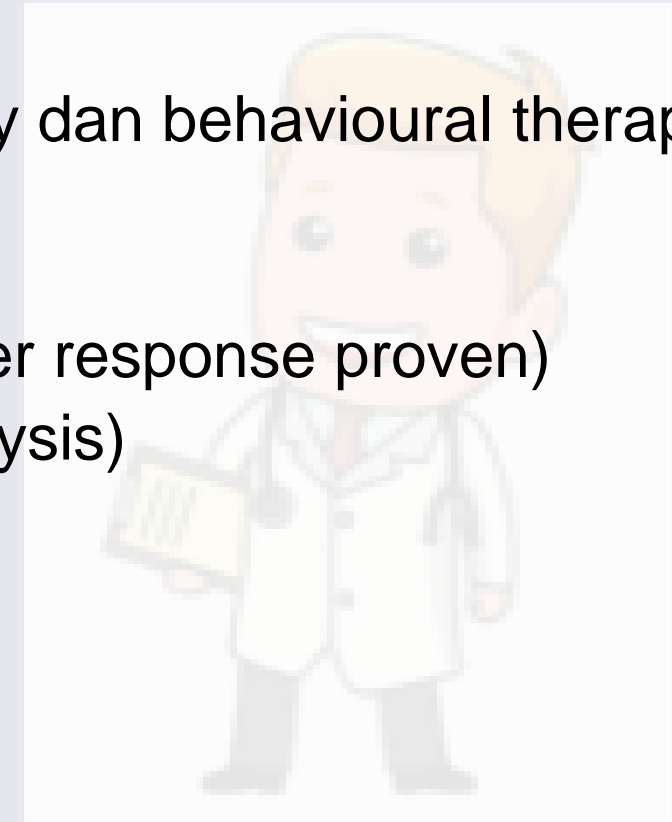
Penatalaksanaan BPSD sesuai rekomendasi APA (American Psychiatric Association)

- Analisis resiko dan manfaat terhadap pemberian obat dengan menggunakan tools BEHAVE-AD atau NPI (Neuropsychiatry Inventory)
- Mulailah dg dosis antipsikotik terendah dan titrasi
- jika tidak ada manfaat, tapering off dalam 4 minggu trial.
- jika respons obat baik, usahakan untuk tapering dan mengurangi obat dalam 4 bulan pengobatan
- jika tidak ada delirium, haloperidol sebaiknya tidak digunakan sbg first line BPSD
- individual BPSD sebaiknya tidak diberikan antipsikotik long-acting.



Treatment BPSD

- Nonpharmacological treatment : music therapy dan behavioural therapy
- Pharmacological treatment:
 - Risperidon dan Dextromethorphan (higher response proven)
 - Aripiprazol, Quetiapin (second meta analysis)



belajar
dokter

belajar

dokter

Terima kasih
Selamat belajar

